

KORT & GODT OM

Den Grønne Trepårt

Hvad betyder treparten
for dig, og hvad kan du gøre
for at spille ind?



HVORFOR ER DEN GRØNNE TREPART VIGTIG FOR DIG SOM LODSEJER?

- Den Grønne Trepart og den politiske aftale "Aftale om et Grønt Danmark" fra 2025 skal sørge for, at Danmark når i mål med vandmiljø- og klimaindsatsen. Det betyder en omfattende omlægning af landbrugsjord, som kan få betydning for dine arealer.
- Hvis du aktivt spiller ind med dine ideer og ønsker, har du en stadig mulighed for at få indflydelse på, hvilke projekter der bliver realiseret.
- Jo større del af vandmiljøindsatsen, der kan løses med kollektive virkemidler, jo mindre regulering på markfladen kan du blive mødt med f.eks. i form af færre krav til efterafgrøder.

I DENNE PIXIBOG vil du få konkrete anbefalinger til, hvad du kan gøre her og nu, og ikke mindst vil du få et indblik i, hvordan du er stillet, hvis du ikke gør noget.

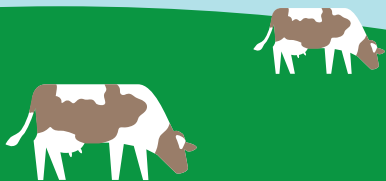
LOKALE GRØNNE TREPARTER



Der er etableret 23 "lokale grønne treparter", som i 2025 stod for at udarbejde lokale arealoplægningsplaner, mens de i 2026 har fokus på implementering, realisering og løbende tilpasning af disse planer.

De lokale grønne treparter består af:

- Repræsentanter for hver af de omfattede kommuner i oplandet
- Lokale landbrugsrepræsentanter
- Lokale repræsentanter for naturorganisationer
- En repræsentant fra Naturstyrelsen



OMLÆGNINGSPLANER

Omlægningsplanerne viser for hvert opland, hvor virkemidlerne skal placeres for at nå i mål med kvælstof, klima og biodiversitet.

Planerne udpeger kort sagt, hvor man i de kommende år potentielt kan etablere:

- Vådområder
- Lavbundsprojekter
- Minivådområder
- Skov
- Øvrige naturarealer

De lokale omlægningsplaner blev alle politisk vedtaget ved udgangen af 2025, og de danner derfor grundlag for det videre arbejde i hvert opland.

OMLÆGNINGSPLANER FRA LØDSEJERPERSPEKTIV

Som lodsejer kan du have interesse i, at der bliver taget højde for dine ideer og ønsker.

Jo flere projektforslag der meldes ind, jo større indflydelse vil den lokale viden få i arealomlægningen.

Tag kontakt til din lokale udtagingskonsulent for at få hjælp til at spille positivt ind i processen.



TIDSRAMMEN I DEN GRØNNE TREPART



Februar 2025

Lokale grønne treparter begyndte arbejdet med omlægningsplanerne.

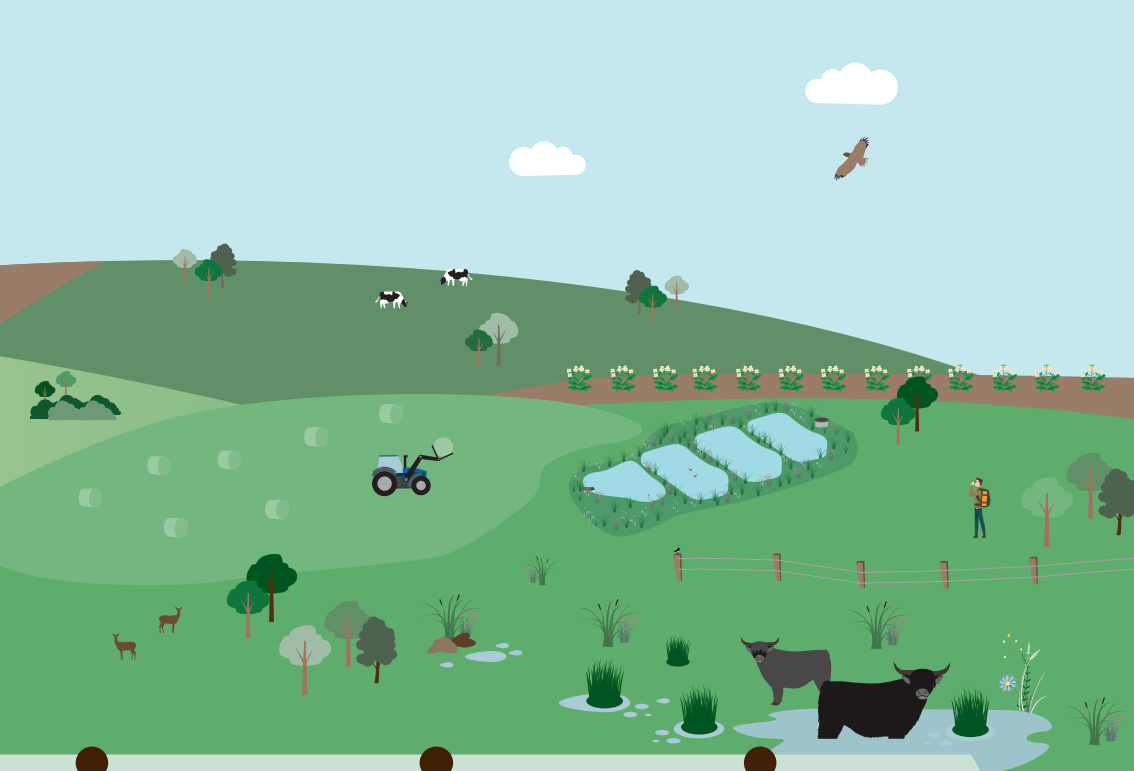
December 2025

Omlægningsplanerne blev politisk vedtaget.

2026

Alle aktører arbejder med de vedtagne planer for at realisere så mange projekter som muligt.





Medio 2026

Genbesøg af kvælstofindsatsen med henblik på at udregne indsatsbehov i hvert opland.

Januar 2027

Ny udledningsbaseret kvælstofregulering træder i kraft, og den skærpede miljøgaranti effektueres.

2027 og frem

Fortsat arealudtagning og potentielt reduceret krav til målrettede virkemidler.



EFFEKTEN AF VIRKEMIDLER

Både de kollektive virkemidler, ekstensivering og målrettede virkemidler begrænser udvaskningen af kvælstof til vandmiljøet, men der er stor forskel på effekten.

Man skal dog huske, at effekten af andre synergier også spiller ind.

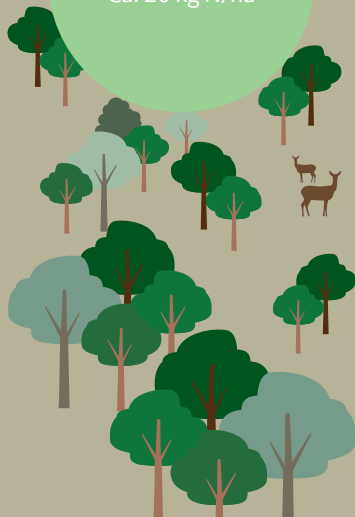
Lavbundsprojekter
40 kg N/ha



Ekstensivering
Ca. 20 kg N/ha



Skovrejsning
Ca. 20 kg N/ha



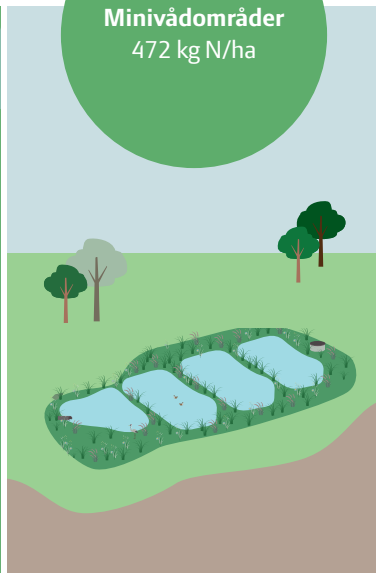
De kollektive virkemidler er oftest langt mere omkostningseffektive end de målrettede virkemidler, og der vil generelt være en større herlighedsværdi for lodsejeren i de kollektive virkemidler end i de målrettede efterafgrøder.

Note: effekten er angivet fra mark til kyst

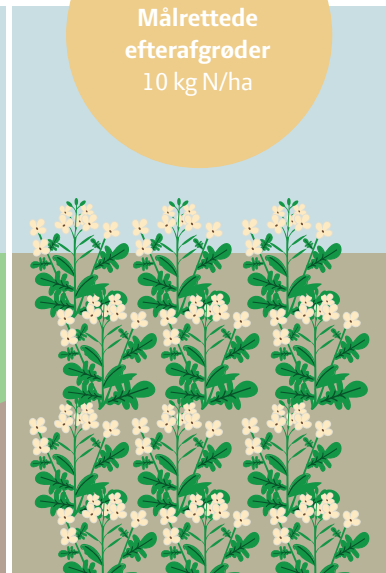
Vådområder
90 kg N/ha



Minivådområder
472 kg N/ha



**Målrettede
efterafgrøder**
10 kg N/ha



DEN SKÆRPEDE MILJØGARANTI

For at kvælstofindsatsen når i mål, indeholder Den Grønne Trepårt og Aftale om et Grønt Danmark en skærpet miljøgaranti.

- Medio 2026 beregnes effekten af de kollektive virkemidler, der er søgt tilskud til.
- I 2027 kan kravet til målrettede efterafgrøder stige op til ca. 80 % i de områder, hvor indsatsbehovet ikke er nået.
- Jo flere kollektive virkemidler der etableres, jo lavere bliver kravet til målrettede efterafgrøder.

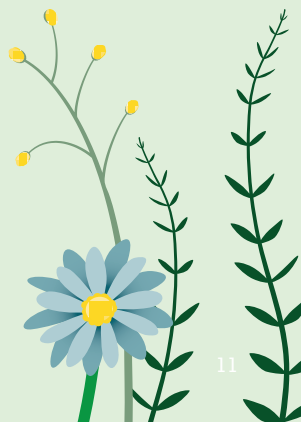


HVAD KAN DU GØRE SOM LODSEJER?

Som lodsejer er du nøglen til at opfylde kvælstofkravene, og derfor er det altafgørende at komme i gang så hurtigt som muligt.

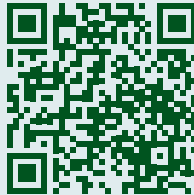
Her er et par råd:

- Undersøg mulighederne på dine arealer.
I appen "Arealomlægning" på landmand.dk kan du se kort over reguleringen og dine muligheder.
- Afklar hvilke udtagningsprojekter, der kan være relevante hos dig
- Tag kontakt til din lokale udtagningskonsulent og kom videre med realisering



Ja tak!

Jeg vil gerne kontaktes af en udtagningskonsulent med henblik på en uforpligtende snak om mine muligheder.



Scan QR-koden for kontaktformularen, og bliv ringet op af en udtagningskonsulent.



Udtagningskonsulenterne

STØTTET AF

Promilleafgiftsfonden for landbrug

SEGES
INNOVATION