

Fakta om

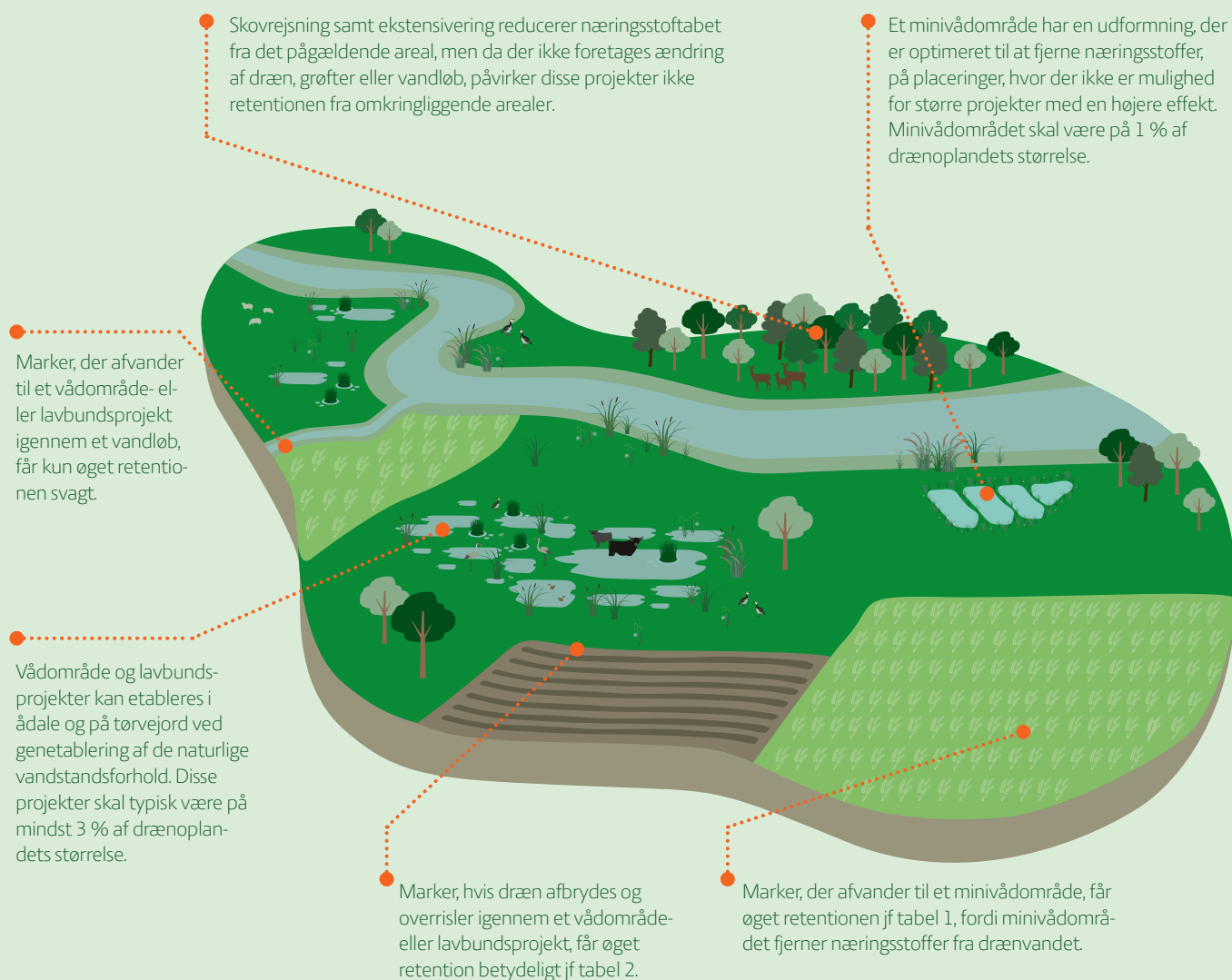
AREALOMLÆGNING OG KVÆLSTOFREGULERING

Fra 1. januar 2027 indføres en ny måde at regulere landbrugets udledning af kvælstof til vandmiljøet. Samtidig er Danmark i gang med en omfattende arealomlægning, hvor bl.a. placeringen af kollektive virkemidler får betydning for din bedrift.

- Alle bedrifter får en udledningskvote (hvor meget kvælstof du må udlede).
- Din kvote afhænger bl.a. af, hvor langt man er med arealomlægningen i oplandet og hvor meget kvælstof der tilbageholdes undervejs (retention).
- Effekten af indsatsen i oplandet opgøres hvert år og bruges til at fastsætte næste års krav.
- Jo flere virkemidler der fjerner kvælstof med arealomlægningen, jo mindre regulering er der behov for på din bedrift.

Effekten afhænger af, hvordan vandet fra dine marker ledes gennem landskabet og eventuelle projekter

Figur 1.



FAKTA OM UDTAGNINGSSINDSATS OG KVÆLSTOFREGULERING

Retention har stor betydning for din udledningskvote

Retention er et udtryk for, hvor meget kvælstof der tilbageholdes på vej fra marken til vandmiljøet.

Hvad betyder det i praksis?

- Retentionskortet viser, hvor meget kvælstof der tilbageholdes i dit område, og opdateres hvert år med effekten af gennemførte projekter.
- På bedrifter med lav retention tilbageholdes en mindre del af kvælstoffet, og der er behov for flere virkemidler på dine marker for at reducere kvælstoftabet til din udledningskvote.
- På bedrifter med høj retention tilbageholdes en større del af kvælstoffet, og der er behov for færre virkemidler på dine marker for at overholde din udledningskvote.

Nedenfor ses eksempler på, hvordan retentionen kan øges med henholdsvis minivådområder og vådområder:

Tabel 1. Øget retention med minivådområde

Kvælstof-retention i pct., uden virkemiddel	Effekt af minivådområde: øget kvælstofretention i pct.-point	Ny kvælstof-retention i pct. med minivådområde
30	14	44
40	12	52
50	10	60
60	8	68
70	6	76

Tabel 2. Øget retention med vådområde

Kvælstof-retention i pct. uden virkemiddel	Effekt af vådområde: øget kvælstofretention i pct.-point	Ny kvælstof-retention i pct. med vådområde
30	28	58
40	24	64
50	20	70
60	16	76
70	12	82

Et minivådområde fjerner ca. 22 % af det kvælstof, der tabes igennem markens drænsystem. Et vådområde fjerner ca. 45 % kvælstof. Effekten af at etablere et drænvirkemiddel opgjort ved kyst er størst, hvor retentionen i forvejen er lav. Den endelige beregning vil afhænge af lokale forhold og projekternes udformning.

Hvad får du ud af at etablere projekter?

Når du er med til at etablere kollektive virkemidler som vådområder, lavbundsprojekter eller minivådområder:

- mindsker du reguleringen for alle i oplandet
- og hvis projekterne fjerner kvælstof fra dine egne marker, bliver det lettere for dig at overholde din udledningskvote
- Der kan derfor være forskel på, hvornår indsatsen får betydning for din bedrift, afhængigt af projektets placering

Du kan få hjælp af en konsulent til at afklare mulighederne på din bedrift:

- En udtagningskonsulent kan gratis vurdere, hvor der kan placeres virkemidler på din bedrift og hvordan det kan påvirke retentionen.
- En planteavlskonsulent kan vurdere, hvilken betydning et ændret retentionskort kan have for din udledningskvote og din markdrift.

Læs mere på udtagningskonsulenterne.dk

